

RAPPORT ANNUEL



Le mot des Figeacteurs



La charte de Figeacteurs



Coopération

Figeacteurs impulse des dynamiques de coopération pour faciliter les actions en commun.

Innovations

Figeacteurs cherche à promouvoir de nouvelles activités créatrices de valeurs durables.

Transversalité et richesse de la différence

Figeacteurs agit dans la transversalité car elle considère que la diversité est une richesse et un levier d'innovation.

Utile et socialement porteur de sens

Figeacteurs recherche des actions, des productions, des projets, des attitudes susceptibles de développer de la solidarité sur le territoire.

Au service de tous

Figeacteurs se considère comme solidaire des habitants, des collectivités, des élus, des entreprises et des partenaires, tous interdépendants, pour l'accomplissement de ses missions

Développement durable

Figeacteurs, sensible aux défis environnementaux, est un acteur des transitions écologiques.

Notre offre



ACTEURS PUBLICS

Faites appel à notre Fabrique à initiative et à Start Up de Territoire pour répondre aux défis territoriaux par l'entrepreneuriat social :

- Processus d'idéation
- Mobilisation des personnes ressources
- Conception et test de la solution

Au moins un projet collectif impulsé par an (école de la transition écologique Être Lot, service vélo Figeac Ecomobilité, etc).

PORTEUR DE PROJET

Vous avez une idée en faveur de la transition écologique et/ou solidaire et le développement de notre territoire ?

Ne restez pas seuls !

Bénéficiez de nos parcours d'accompagnement et de nos ateliers à la carte :

- Pré-incubation :
3 mois pour passer de l'idée au projet
- Incubation :
1 an pour lancer son entreprise

Près de 100 porteurs projets rencontrés chaque année et au moins un atelier par mois !

ENTREPRISES et ASSOCIATIONS

Diversifiez votre répertoire de clients et partenaires et augmentez votre impact social et environnemental.

- Rencontres mensuelles autour de la RSE
 - Accompagnement à la gestion de projets en interne ou à plusieurs
- Au moins une rencontre par mois et une dizaine de prestations sur mesure par an !*

CITOYENS

Faites de nouvelles rencontres et agitez votre territoire :

- Participez à nos événements
- Impliquez vous dans nos projets collectifs en faveur de la transition écologique et solidaire à l'échelle locale
- Partez à la découverte d'initiatives inspirantes d'ici ou d'ailleurs.

Plus de 40 rencontres et 2000 personnes mobilisées chaque année !

FONCTIONNEMENT DE L'ASSOCIATION

Figeacteurs est ouvert à tous :

Nouvel arrivant ou autochtone, porteur de projet ou chef d'entreprise aguerri, militant associatif ou salarié de grands groupes,
c'est dans la diversité des profils que naît la richesse des coopérations !

Nos actions vous intéressent ?

Rejoignez-nous et mettez votre énergie, vos compétences et vos ressources au service d'un territoire vivant, attractif et solidaire !

Adhérez pour participer à notre réseau et bénéficier de nos prestations et de nos espaces!

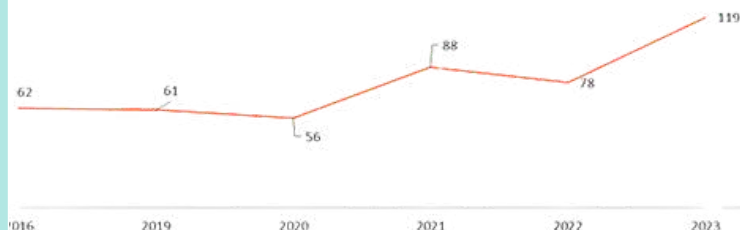
Nos adhérents

119

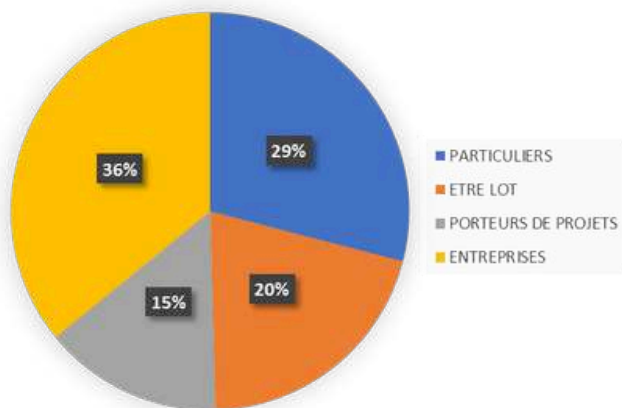
adhérents en 2023

Le nombre d'adhérents a augmenté de manière singulière notamment grâce aux parcours de l'école ETRE Lot et à la participation de nouvelles entreprises.

Adhésions Figeacteurs



Répartition des adhérents en 2023



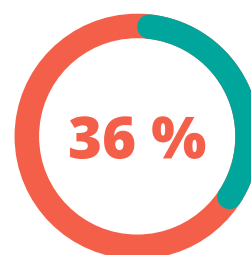
Répartition des adhérents

Nos adhérents représentent principalement des entreprises et associations du territoire, des porteurs de projets, des particuliers et des stagiaires de la formation ETRE Lot.

3200

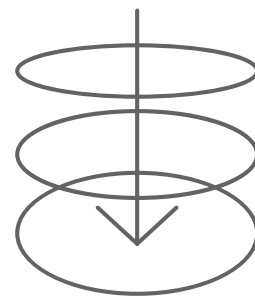
salariés d'entreprises

Notre association touche 3200 salariés d'entreprises pour un total de 42 entreprises adhérentes de plus de 2 salariés



*42 entreprises adhérentes de plus de 2 salariés =

Des temps forts pour se rencontrer



Rencontres réseau

Mardi Figeacteurs (une rencontre mensuelle du réseau à la découverte d'une initiative / d'un enjeu pour notre territoire), **les Matinales** (une rencontre mensuelle à destination des entreprises), les rencontres **porteurs de projet** et l'inauguration de l'école **ETRE Lot**

**18 pour
213
personnes**



52

Ateliers et réunions d'informations

Pour les porteurs de projets, les entreprises du territoire, les réseaux (Start Up de Territoire, La Rosée, ETRE, Fabrique à initiatives, AVISE,...)

Réunions de travail

Instances de gouvernance de Figeacteurs (AG, CA, bureaux)
Réunions des commissions et groupes de travail par projets.

23



➡ **Soit 93 rencontres pour 1 223 participants au total**

➡ **Ainsi qu'une participation à des événements et manifestations grand public ayant accueillis plus de 2500 participants au total**

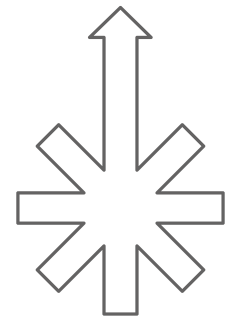
Ils nous ont fait confiance en 2023



En s'appuyant sur les savoir faire de l'équipe salariée, l'association a réalisé différentes prestations pour ses membres et partenaires : Accompagnement à la gestion de projet, identification et gestion de subvention, mise en réseau et aide à l'implantation territoriale, mobilisation des acteurs locaux autour de dynamiques territoriales, études de faisabilité, animation d'ateliers avec les méthodes d'intelligence collective, etc



L'accompagnement de projet



Figeacteurs accompagne des porteurs de projets collectifs d'utilité sociale en lien avec la transition écologique et solidaire

Objectifs de parcours

- Affiner son intuition pour esquisser un projet cohérent et adapté au territoire
- Tester le potentiel économique et social de son projet



Je repars avec :

- Une formalisation de mon idée et le souhait (ou pas) de l'approfondir
- La pertinence et la viabilité de ma solution est démontrée, je connais les outils de base pour être autonome sur mon projet

Offre d'accompagnement

- Ateliers collectifs
- Suivi individuel
- Mise en réseau
- Aiguillage dispositifs de financements
- Aide au montage financier
- Veille locale et nationale
- Rdvs avec des experts
- > Durée : 3 à 12 mois



Figeacteurs expérimente sur l'année 2023-2024 un nouveau parcours d'entrepreneuriat culturel d'utilité sociale en partenariat avec l'URQR

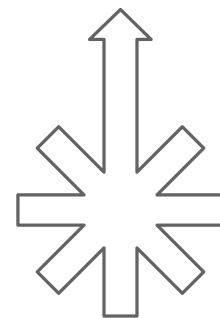


Action soutenue par :

 FONDATION ENTREPRENDRE

 Clavise

L'accompagnement de projet



Quelques chiffres :

**Information
orientation**

92 porteurs
de projets
rencontrés

28 réunions
d'infos
collectives /
permanences
partenaires

20 projets
accompagnés

12 emplois
créés/en
création

19
formations

Quelques partenaires :



Exemples de projets accompagnés en 2023

- Magasin de matériaux de construction écologique, Livernon – Quercy EcoMatériaux
- Voyages en roulottes hippomobile, Gramat – Nomade des terres
- Lieu de vie pour mineurs et jeunes majeurs, Laurettes
- Accompagnement place et leadership des femmes dans les gouvernances locales – Et si demain*
- Tiers-lieux culturel/artisanat – Fg Reluire & Vaisseau de Pierre

Le développement de projet collectifs



Figeacteurs impulse des projets pluri-acteurs en partant des besoins/idées du territoire.

Animation territoriale

Des méthodes et des outils d'intelligence collective pour aider les acteurs locaux à identifier des besoins et idées de projet

Modélisation

Une expertise sur les modèles économiques d'activités à fort impact en s'appuyant sur les solutions existantes ailleurs.

Construction de partenariats

Un appui à la mobilisation de toutes les parties prenantes

Ecologie Industrielle territoriale : développement de synergies interentreprises pour optimiser les ressources d'un territoire

Autres projets : ETRE, le réemploi de matériel informatique

La CJS CAJARC :

coopérative jeunesse en partenariat avec La Locollective, OZON et l'URQR

Figeac Eco Mobilité :

service de location longue durée de vélos

Les projets identifiés / accompagnés / développés

Mob'Aveylot projet pour l'écomobilité en milieu rural avec MECANIC VALLEE

EITI : insertion par le travail indépendant en partenariat avec REGAIN et l'ADIE

Zoom sur le projet de Figeac Ecomobilité

Figeac Ecomobilité c'est quoi ?

Figeac Ecomobilité, association de loi 1901 a été créée à l'été 2022 à l'initiative de l'association Figeacteurs et Figeac-Transition avec l'appui de la Ville de Figeac. Les trois protagonistes ont réuni leurs atouts et leur expertise autour d'un projet opérationnel de développement des mobilités alternatives à la voiture individuelle sur le territoire des environs de Figeac. Figeac Ecomobilité est un service de location longue durée de vélos à assistance électrique autour de Figeac.



Quelques chiffres :

360

Inscriptions pour la location d'un vélo à assistance électrique.

210

Bénéficiaires du service

82

Vélos à assistance électrique dans la flotte

1

Vélo cargo longtail

0

(zéro) vol de vélo

3

Accidents sans gravité, petits dégâts matériels

100 000 km parcours (statistique reconstituée à partir des compteurs kilométriques)



Historiquement, Figeacteurs impulse des projets autour de l'écomobilité.



Au sein de Figeac Ecomobilité, Figeacteurs participe à l'animation partenariale, la mobilisation des parties prenantes, les opérations de sensibilisation, au prototypage et au déploiement de nouveaux services de mobilité.

Zoom sur le projet Ecologie industrielle territoriale (EIT)

L'EIT c'est quoi ?

L'écologie territoriale est une démarche qui vise à optimiser les ressources sur un territoire donné. En partant d'un territoire et des acteurs qui le composent, quels que soient leur secteur d'activité, l'objectif est de réduire son impact environnemental en optimisant et/ou valorisant des flux (matières, énergies, effluents...) qu'il emploie et qu'il génère. Ces synergies peuvent prendre différentes formes : partage d'équipement, mutualisation de matières / produits / services, création d'une nouvelle activité, etc.



De manière plus spécifique, le projet d'écologie territoriale sur le bassin de vie et d'emploi figeacois vise à rassembler les acteurs pour mettre œuvre une stratégie commune et continue de coopération et de mutualisation au service de projets économiques innovants de développement local durable.

Pour cela, le projet vise à :

- Animer un écosystème local : créer des synergies, coopération et mutualisation
- Identifier et mettre en œuvre les synergies en proposant des modèles économiques viables et durables (Identification des mutualisations possibles, logistique ; emplois ; études & accompagner la mise en place des projets)
- Engager les structures dans des démarches visant à diminuer leur impact environnemental en s'appuyant sur une stratégie d'EIT



En 2023, 7 rencontres interentreprises pour 64 participants



Thématiques travaillées : interconnaissance et réseau, stratégie RSE/ RSO, mobilité, comptabilité extra financière, inclusion

L'Ecole ETRE c'est quoi ?

Les Écoles de la Transition Écologique – ETRE accompagnent et forment des jeunes en difficultés aux métiers manuels de la transition écologique. Dans ces formations gratuites pour les participants, les jeunes découvrent de manière pratique et concrète les métiers verts et verdissants, définissent leur orientation professionnelle et acquièrent de multiples compétences dans la transition écologique.



Calendrier 2023



Mars
10 jours



Septembre
10 jours



Octobre
10 jours



Novembre
10 jours



« En France 100 000 jeunes quittent le système scolaire sans diplôme chaque année et l'Ademe prévoit 340 000 »

Parcours 2023



Témoignages

"Super intéressant, cela me donne pleins d'opportunités" Un stagiaire

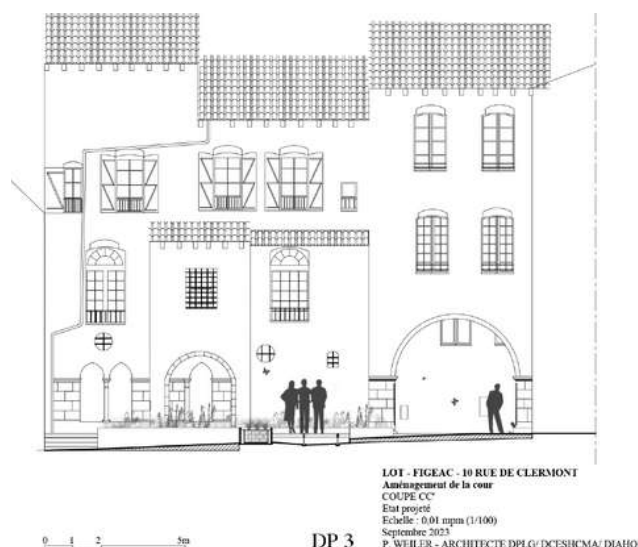
"Suite à cette formation j'ai envie de sortir de mon isolement" Un stagiaire

"Large proposition de métiers qui visent à lutter contre le changement climatique" Un stagiaire

"Je ne pensais pas que des gens voulaient me consacrer du temps" Un stagiaire



Des lieux, un tiers-lieu



Le projet de tiers-lieu "Rue Clermont" est né de la volonté de l'association Figeacteurs de créer un espace multifonctionnel au cœur de Figeac.

Ce tiers-lieu vise à répondre à un besoin croissant d'espaces partagés pour le travail collaboratif, les rencontres culturelles, et les initiatives locales. En 2019, en cherchant un lieu adapté à ses ambitions, Figeacteurs a identifié l'hôtel rue de Clermont. La vente a été conclue au nom de la SCI Rue de Clermont qui porte l'investissement immobilier.

L'année 2023 a été marquée par des étapes cruciales dans la transformation du site, depuis la conception jusqu'à la réalisation des premiers aménagements.

Les étapes clés en 2023

1. Réunions et coordination : Une série de réunions avec les partenaires, les financeurs et les membres de l'association ont permis de définir les orientations du projet. Ces échanges ont été essentiels pour ajuster le projet aux attentes locales et s'assurer de l'adhésion de la communauté.
2. Réalisation des plans architecturaux pour le co-working : Les premières esquisses ont été conçues en concertation avec l'artisan (Samuel Bouteille) et les membres de la commission pour s'assurer que le tiers-lieu répondrait aux attentes de ses futurs usagers. Les plans détaillés ont pris en compte les besoins fonctionnels, esthétiques et écologiques de l'espace.
3. Appel à projet et mobilisation : Afin de nourrir la dynamique du tiers-lieu, un appel à projet a été lancé pour inviter les acteurs locaux à proposer des activités, des événements et des services qui pourraient enrichir la vie de "Rue Clermont".



Zoom sur 2024



1 Réseau entreprise



- Les Matinales: identification de deux sujets prioritaires et rencontres mensuelles inter-organisations
- Entretiens individuels pour préciser les enjeux
- Identifier et réaliser des synergies interentreprises
- Engager de nouvelles structures dans des démarches visant à diminuer leur impact environnemental

Accompagner 20 porteurs de projets de l'ESS
Proposer 6 rencontres réseau
Organiser 4 formations pour les projets culturels d'utilité sociale avec l'URQR
Valider et commencer l'accompagnement réseau/développement commercial pour des projets non stabilisés avec REGAIN et l'ADIE

2 Accompagnement de projets



3 Mobilité



Recrutement d'un.e chargé.e de mission écomobilité avec Mécanic Vallée

Déploiement de la fiche action autour de 4 axes :

- accompagner les entreprises
- outiller les accompagnateurs de l'emploi et de la formation
- covoiturage
- micro-véhicules

Figeac Ecomobilité (regarder convention)

Zoom sur 2024



4 Ecole ETRE Lot

En 2024, l'École ETRE Lot poursuit son expansion avec l'introduction de nouveaux parcours de pré-qualification. Cette année, nous proposerons cinq parcours, dont deux sessions de trois mois chacune, permettant ainsi d'accompagner davantage de participants sur une durée totale de 7,5 mois.

Pour renforcer notre équipe, nous sommes ravis d'accueillir Plume Mattio, qui nous a rejoins en tant qu'encadrant technique. De plus, nous franchissons une étape importante en accédant au statut d'organisme de formation, ce qui nous permet d'offrir des formations encore plus structurées et reconnues.

En parallèle de ces évolutions, notre ambition pour les années à venir est de continuer à développer notre projet. Cela inclut l'établissement de nouveaux partenariats, l'enrichissement de nos contenus et propositions pédagogiques, ainsi que l'exploration de nouvelles perspectives avec le réseau.



5 Tiers-Lieu



En 2024, Figeacteurs continue de donner vie à son projet de tiers-lieu "Rue Clermont", avec l'objectif d'une ouverture officielle en septembre 2024. Après une année 2023 consacrée aux préparations et aux travaux de fond, cette année sera dédiée à la finalisation des aménagements, à la mise en place des services et à l'organisation du fonctionnement global de cet espace pour l'intégration réussie de ce nouveau lieu dans la communauté de Figeac.

Figeacteurs invite toutes les personnes intéressées à rejoindre l'aventure du tiers-lieu "Rue Clermont". pour co-créeer un espace vibrant et inclusif.

Nos partenaires financiers



Région Occitanie

Projets soutenus:

- Entrepreneurat Innovant
- Nouvelle Chance pour Etre Lot
- Apport d'ingénierie réponse dossier EIT

Département du Lot

FDVA pour ETRE et ville de Figeac

Support:

Fonctionnement de l'association

Fond Social Européen (FSE +)

Projet soutenu: Etre Lot

Fond'Actions Jeunes

du Crédit Agricole
Nord Midi-Pyrénées
Projet soutenu: Ecole
Etre Lot

MAIF :

Projet soutenu : Etre Lot



L'Avise

Accompagnement de projets culturels d'utilité sociale

Action Logement

Projet soutenu:
Tiers-Lieu rue de
Clermont

La Fondation Entreprendre
Accompagnement de projets culturels d'utilité sociale

Mécénat
Entreprise SABUT

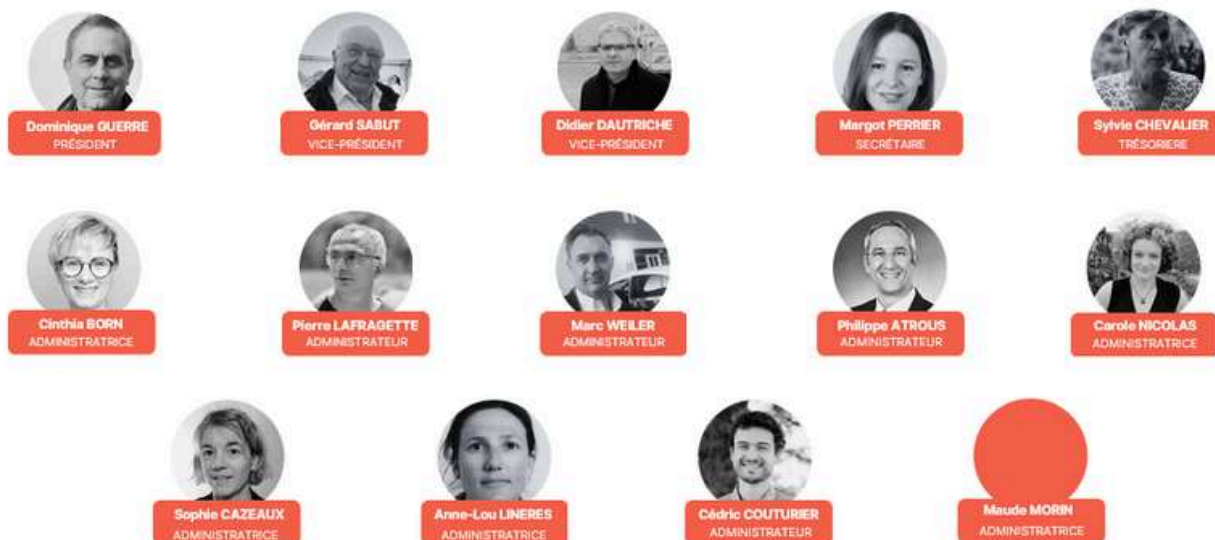
Le Rotary
Projet soutenu :Ere Lot

Le collectif Figeacteurs en 2023



ORGANIGRAMME

Conseil d'administration



Départ Pierre Lafragette (Fermes de Figeac),
Philippe Atrous & Cinthia Born (Mouton Givré)

Salarié.es



Départ de Merryl Parrisse
Arrivée de Lucie Mas en 2023
Arrivée de Plume Matio en 2024 et de Ambre Ronxin, salariée Mécanic vallée en 2024

Contacts



Association Figeacteurs
12 rue d'Aujou
46100 Figeac



contact@figeacteurs.fr
05 82 92 98 38



www.figeacteurs.fr

Rédaction : Equipe Figeacteurs
Crédit photos : Figeacteurs

« Créons du lien et construisons ensemble des activités économiques, durables et socialement porteuses de sens. »